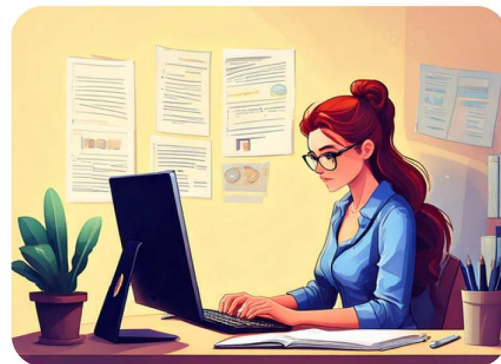


# COMMERCIO E DISTRIBUZIONE

## COMPETENZE PER L'ADATTABILITÀ E L'OCCUPABILITÀ DELLE PERSONE

Corso gratuito

Op. RIF. PA 2024-23388/RER appr. con DGR 119 del 03/02/2025.  
I progetti sono realizzati grazie ai Fondi Europei della Regione Emilia-Romagna



RIF. PA

2024-23388/RER/1

TITOLO PROGETTO

IMPIEGATO COMMERCIALE - BASE

ENTE ATTUATORE

ISCOM EMILIA ROMAGNA - Cod.283

DESTINATARI

Potranno accedere al percorso coloro che sono in possesso dei seguenti Requisiti formali: avere assolto l'obbligo di istruzione e il diritto-dovere all'istruzione e formazione; essere residenti o domiciliati in Emilia Romagna in data antecedente l'iscrizione alle attività; Requisiti sostanziali: - buona capacità di espressione e comprensione della lingua italiana, nel caso di candidati stranieri (livello A2). Non potranno essere destinatari i dipendenti assunti dalla PA con contratti a tempo indeterminato

TERMINE ISCRIZIONI

17/02/2026 ore 23:45

AVVIO CORSO

23/02/2026

SEDE

ISCOM EMILIA ROMAGNA via A. Tiarini, 22 - 40129 BOLOGNA

CONTATTI

SARA CREMONINI - scremonini@iscomer.it - 0514150611

NOTE

Il corso avrà una durata di 64 ore.  
In fase di erogazione delle attività potrà essere fatto ricorso alla video conferenza in modalità sincrona mediante piattaforma GO TO, quando le tematiche trattate lo consentano.  
Il corso verrà attivato con un minimo di 8 partecipanti. ( max 16 )